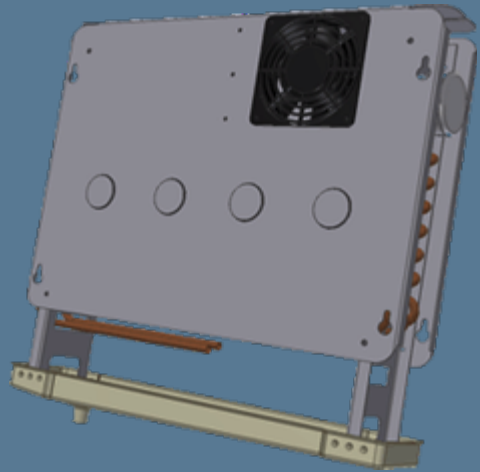
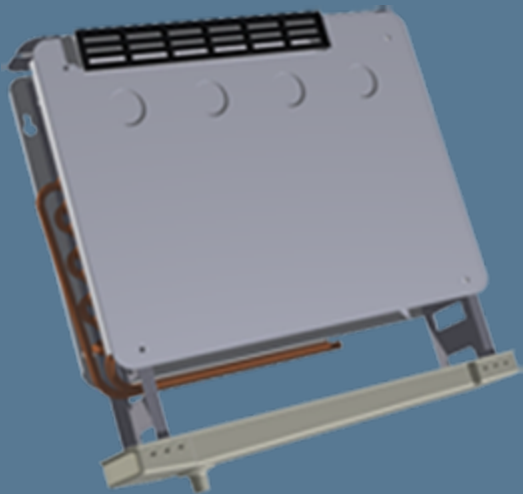




ELVICON
AIR-COOLED HEAT EXCHANGERS

EXPERIENCE QUALITY KNOW HOW
EXPERIENCE QUALITY KNOW HOW

EBF Unit Coolers



340 - 820 W





- ❖ Εξατμιστές βεβιασμένης κυκλοφορίας μονής & διπλής κατεύθυνσης αέρα για ψυγεία πάγκου.
- ❖ Σχεδιασμένο για εξοικονόμηση χώρου στο εσωτερικό του ψυγείου και βέλτιστη κυκλοφορία αέρα.
- ❖ Για εφαρμογές συντήρησης.
- ❖ Πλαίσια από προ βαμμένο Αλουμίνιο καλυμμένο από φιλμ προστασίας.
- ❖ Προστατευτικό κάλυμμα ανεμιστήρα και λεκάνη συμπυκνωμάτων από HIPS κατάλληλο για χρήση σε χώρο τροφίμων
- ❖ Γρήγορη εγκατάσταση
- ❖ Εύκολη διαδικασία συντήρησης, αφαιρώντας το μπροστινό κάλυμμα με τον ανεμιστήρα.
- ❖ Εναλλάκτες υψηλής απόδοσης με κυματοειδή πτερύγια αλουμινίου με απόσταση 4mm και σωλήνες χαλκού.
- ❖ Κατασκευασμένοι για πίεση λειτουργίας 28bar
- ❖ Κάθε εναλλάκτης ελέγχεται για διαρροές με 100% Ήλιο
- ❖ Αντιδιαβρωτική Προστασία :
Εναλλάκτης με αντιδιαβρωτική προστασία βαφής πιστοποιημένη για χρήση σε χώρο τροφίμων.
Αντοχή σε δοκιμή αλατονέφωσης 1.000 ώρες (τεστ δοκιμής σύμφωνα με το πρότυπο EN 60068-2-11).
- ❖ Cross flow fans με αντιδιαβρωτική προστασία του περιβλήματος (cataphoresis) και περιέλιξη πηνίου κινητήρα με προστασία IP55 στα μοντέλα EBF 01s,01 και 02.
- ❖ Compact fans 120mm x 120mm στα μοντέλα EBF 11 & 12 συνδεδεμένοι σε κουτί ηλεκτρικών

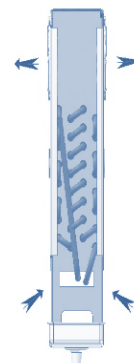


- ❖ Under counter unit coolers for wall & central mounting.
- ❖ Compact design, optimal air flow distribution.
- ❖ For high temperature applications.
- ❖ Casing from pre painted Aluminum covered with protection film.
- ❖ Fan cover and drain pan from HIPS certified for food area.
- ❖ Fast installation.
- ❖ Easily removable front casing with the fan, for maintenance.
- ❖ High efficiency heat exchanger coil from corrugated aluminum fins in 4mm fs and copper tubes.
- ❖ Design pressure 28bar.
- ❖ Each heat exchanger is leak tested with 100% Helium.
- ❖ Corrosion protection as standard.
Heat exchanger coil with anti-corrosion coating, certified for use in food area.
Resistance to salt mist test 1.000 hours (test carried out in accordance with the EN 60068-2-11 standard).
- ❖ High efficiency cross flow fans impedance protected, coil IP55 protection and casing with cataphoresis treatment (models EBF01s-EBF01-EBF02).
- ❖ Compact axial fans 120mm x 120mm factory wired in a terminal box (models EBF11-EBF12).

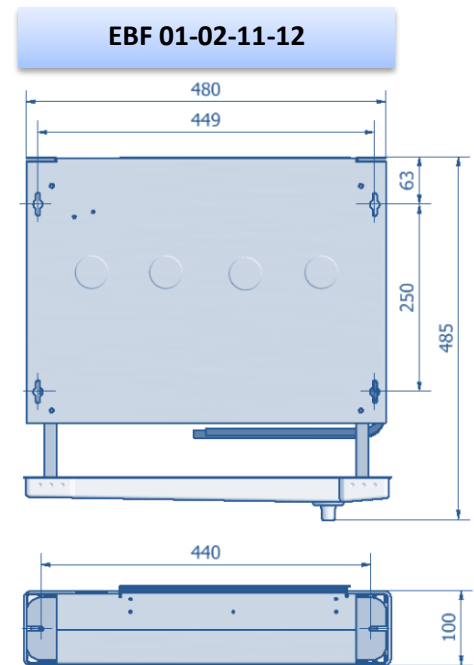
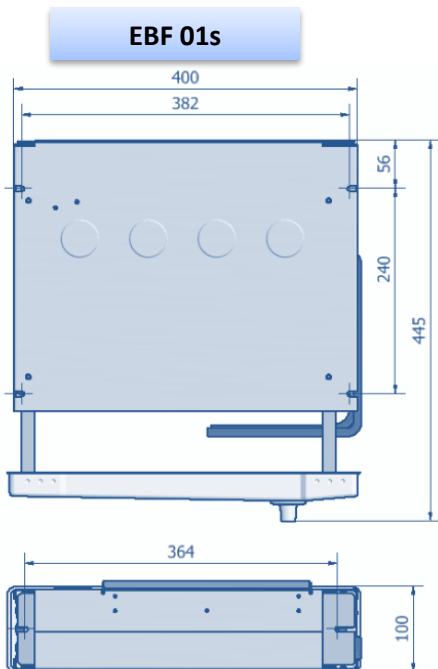
EBF 01s
EBF 01
EBF 02



EBF 11
EBF 12



Models		EBF 01s	EBF 01	EBF 02	EBF 11	EBF 12
R404A Capacity (W)	SC1 $\Delta t=10K$	550	700	800	720	820
	SC2 $\Delta t=8K$	340	400	500	430	530
Fan		230V/1/50Hz	230V/1/50Hz	230V/1/50Hz	230V/1/50Hz	230V/1/50Hz
		2200 rpm	2400 rpm	2400 rpm	2700 rpm	2700 rpm
		1 x \varnothing 60mm	1 x \varnothing 60mm	1 x \varnothing 60mm	2 x \varnothing 120mm	2 x \varnothing 120mm
Power consumption	W	37	48	48	36	36
	A	0,27	0,37	0,37	0,26	0,26
Air flow	m ³ /h	250	275	275	330	330
Air throw	m	6,4	6,3	6,3	2 x 3,9	2 x 3,9
Exchange surface	m ²	2,46	3,3	3,4	3,3	3,4
Internal volume	dm ³	0,65	0,60	0,80	0,60	0,80
Connections	Inlet	3/8" O.D.	3/8" O.D.	3/8" O.D.	3/8" O.D.	3/8" O.D.
	Outlet	3/8" O.D.	3/8" O.D.	3/8" O.D.	3/8" O.D.	3/8" O.D.



Conditions	Air Inlet Temperature C°	Evaporating Temperature C°	RH %
SC1	10	0	85
SC2	0	-8	85

Refrigerant Correction Factor (based in mid points)*

Refrigerant	R404A	R448A	R449A	R452A	R450A	R513A
SC1	1	0,97	0,96	0,96	0,93	0,92
SC2	1	0,96	0,95	0,94	0,89	0,90

*Mid-point evaporation temperature is the arithmetic mean temperature between enthalpy inlet temperature and the dew point temperature at constant pressure.

Elvicon

4 Lefktron street, 12133 Peristeri, Athens - Greece Tel: +30 2105715572 Fax: +30 2105751650 www.elvicon.gr elvicon@elvicon.gr