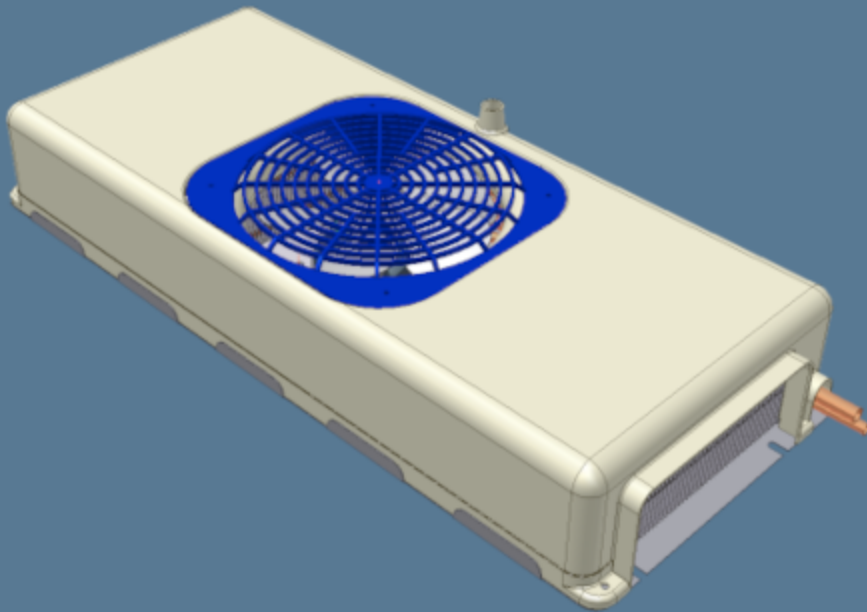




**ELVICON**  
AIR-COOLED HEAT EXCHANGERS

EXPERIENCE, QUALITY, KNOW-HOW  
EXPERIENCE, QUALITY, KNOW-HOW

# *SLE* Unit Coolers



420 - 800 W

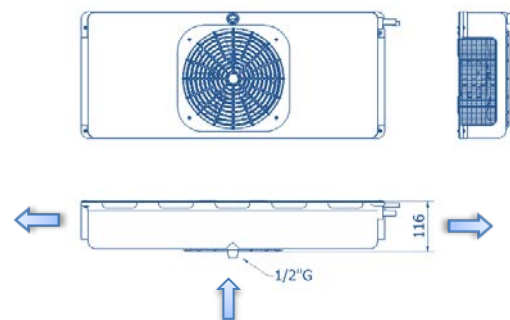
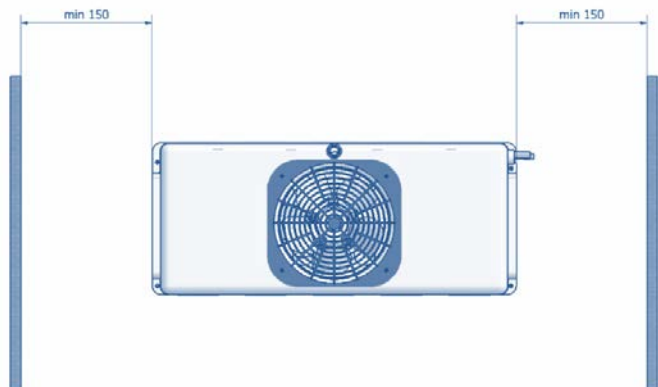




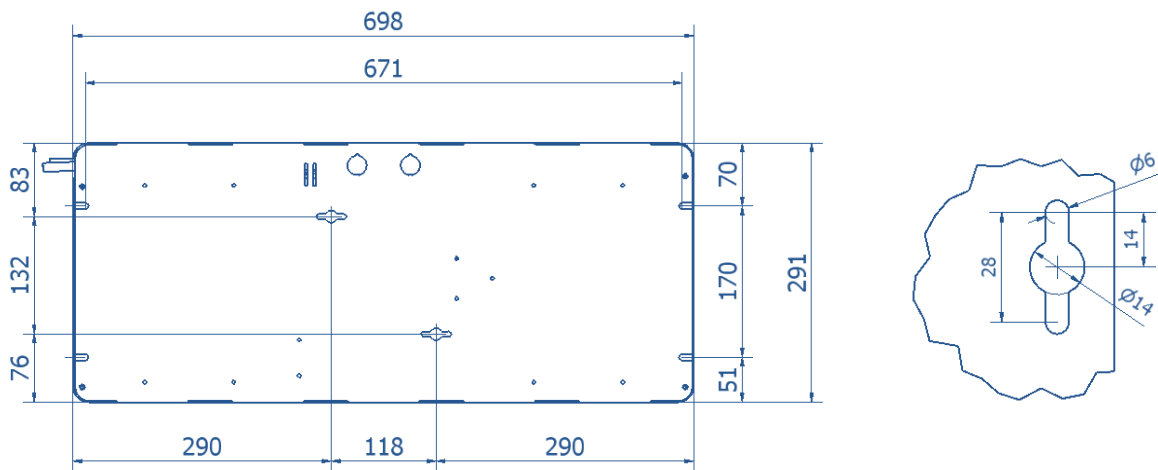
- ❖ Εξατμιστές βεβαιασμένης κυκλοφορίας διπλής κατεύθυνσης αέρα για βιτρίνες ζαχαροπλαστείου.
- ❖ Σχεδιασμένο για εξοικονόμηση χώρου.
- ❖ Χαμηλή ροή αέρα.
- ❖ Για εφαρμογές συντήρησης.
- ❖ Κάλυμμα εξατμιστή από HIPS πιστοποιημένο για χρήση σε χώρο τροφίμων, χωρίς αιχμηρές γωνίες, τοποθετημένο σε βάση από Αλουμίνιο.
- ❖ Γρήγορη εγκατάσταση χωρίς την αφαίρεση του καλύμματος.
- ❖ Πρόσβαση στον ανεμιστήρα αφαιρώντας το πλέγμα.
- ❖ Εναλλάκτες υψηλής απόδοσης με κυματοειδή πτερύγια αλουμινίου με απόσταση 4mm και σωλήνες χαλκού.
- ❖ Κατασκευασμένοι για πίεση λειτουργίας 28bar
- ❖ Κάθε εναλλάκτης ελέγχεται για διαρροές με 100% Ήλιο
- ❖ Αντιδιαβρωτική Προστασία :  
Εναλλάκτης με αντιδιαβρωτική προστασία βαφής πιστοποιημένη για χρήση σε χώρο τροφίμων.  
Αντοχή σε δοκιμή αλατονέφωσης 1.000 ώρες (τεστ δοκιμής σύμφωνα με το πρότυπο EN 60068-2-11).



- ❖ Dual discharge Unit Coolers for patisseries display cases.
- ❖ Compact design.
- ❖ Low air flow.
- ❖ For high temperature applications.
- ❖ Casing from from HIPS without sharp or cutting edges certified for food area, mounted in Aluminum base.
- ❖ Fast installation without casing removal.
- ❖ Fan accessible by removing fan cover.
- ❖ High efficiency heat exchanger coil from corrugated aluminum fins in 4mm fs and copper tubes.
- ❖ Desing pressure 28bar.
- ❖ Each heat exchanger is leak tested with 100% Helium.
- ❖ Corrosion protection as standard.  
Heat exchanger coil with anti-corrosion coating, certified for use in food area.  
Resistance to salt mist test 1.000 hours (test carried out in accordance with the EN 60068-2-11 standard).



Models		SLE 01	SLE02
R404A Capacity (W)	SC1 $\Delta t=10K$	670	800
	SC2 $\Delta t=8K$	420	500
Fan		230V/50Hz	230V/50Hz
		1300 rpm	1300 rpm
		1 x 200mm	1 x 200mm
Power consumption	W	36	36
	A	0,25	0,25
Air flow	m <sup>3</sup> / h	300	300
Air throw	m	2 x 2,9	2 x 2,9
Exchange surface	m <sup>2</sup>	3,35	3,45
Internal volume	dm <sup>3</sup>	0,62	0,83
Connections	Inlet	3/8" O.D.	3/8" O.D.
	Outlet	1/2" O.D.	1/2" O.D.



Conditions	Air Inlet Temperature C°	Evaporating Temperature C°	RH %
SC1	10	0	85
SC2	0	-8	85

**Refrigerant Correction Factor (based in mid points)\***

Refrigerant	R404A	R448A	R449A	R452A	R450A	R513A
SC1	1	0,97	0,96	0,96	0,93	0,92
SC2	1	0,96	0,95	0,94	0,89	0,90

\*Mid-point evaporation temperature is the arithmetic mean temperature between enthalpy inlet temperature and the dew point temperature at constant pressure.